

HLAVNÍ PROJEKTANT:



Energy Benefit Centre o.p.s.  
Thákurova 531/4, 160 00 Praha 6  
tel.: +420 270 003 300  
e-mail: kontakt@energy-benefit.cz  
internet: www.energy-benefit.cz

ZPRACOVATEL ČÁSTI:

Vypracoval:  
Ing. arch. Andrej Kušnierik  
Zodpovědný projektant:  
Ing. Vladimír Fiedler



PROJEKT:

**Odstranění havarijního stavu, rekonstrukce a zajištění  
energetických úspor objektu Tylův dům,  
Tylova č.p. 507, Kutná Hora**

STAVEBNÍK:

ČESKÉ MUZEUM STŘIBRA, p.o.  
Barborská 28, 284 01 Kutná Hora



ČÁST, PROFESE:

ARCHITEKTONICKÉ A STAVEBNĚ TECHNICKÉ ŘEŠENÍ

VÝKRES:

VÝPIS KAMENICKÝCH VÝROBKŮ

Zakázkové číslo:

**230266**

Paré:

Datum:

**31.12.2023**

Část:

**D.1.1**

Stupeň:

**DPS**

Změna:

**00**

Č.výkr.:

**36**

Stran:

**9 x A4**

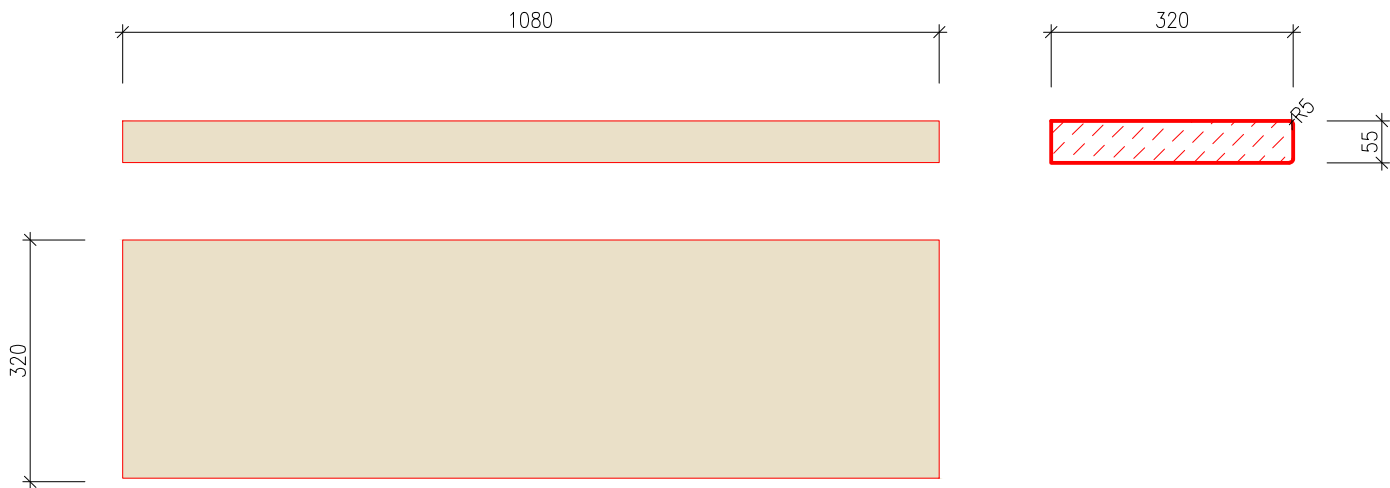
Měřítko:

**1:–**

*razítko a podpis*

# KAMENNÝ STUPEŇ SCHODIŠTĚ DO SKLEPA

KA1



## POZNÁMKY:

MATERIÁL: JAKO PŮVODNÍ KUTNOHORSKÝ VÁPENCOPÍSEK (KÁMEN POUŽIT NA KAMENNÉ NÁŠLAPY PAVLAČE).  
POVRCH: JEMNĚ PEMRLOVANÝ, HYDROFOBIZOVANÝ.  
LEPENO NA LEPIDLO PRO PŘÍRODNÍ KÁMEN.  
VIZ DETAIL.  
UVEDENÉ ROZMĚRY JSOU JEN PRO NACENĚNÍ DÍLA. SKUTEČNÉ ROZMĚRY NUTNO ZAMĚŘIT NA MÍSTĚ. KAŽDÝ STUPEŇ MŮŽE MÍT JINÉ.  
PŘED POKLÁDKOU JE NUTNÉ ZHOTOVIT PLECHOVÝ SOKL A OPRAVY PODKLADNÍCH POVRCHŮ.  
KÁMEN BUDE VYZORKOVÁN A ODSOUHLASEN ARCHITEKTEM min. 1 MĚSÍC PŘED POKLÁDKOU.

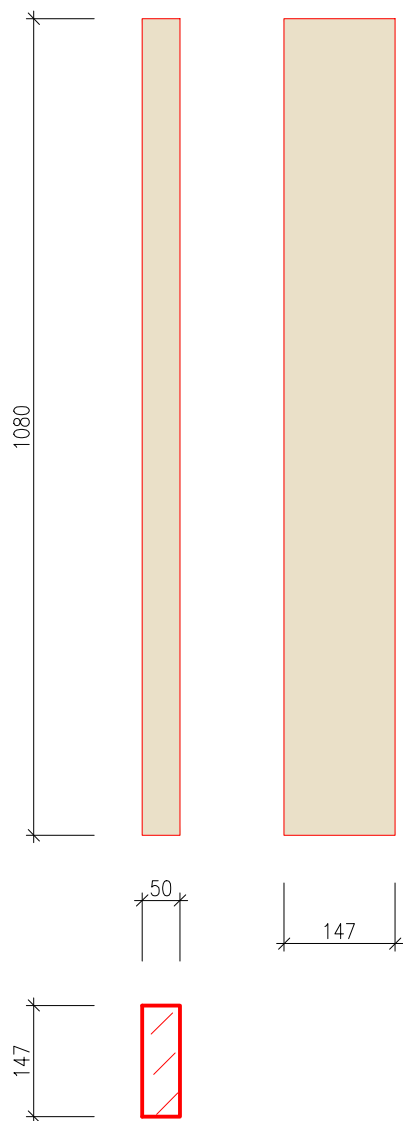
POČET KUSŮ

CELKEM

20 ks

# KAMENNÝ PODSTUPEŇ SCHODIŠTĚ DO SKLEPA

KA2



## POZNÁMKY:

MATERIÁL: JAKO PŮVODNÍ KUTNOHORSKÝ VÁPENCOPÍSEK (KÁMEN POUŽIT NA KAMENNÉ NÁŠLAPY PAVLAČE).  
POVRCH: JEMNĚ PEMRLOVANÝ, HYDROFOBIZOVANÝ.  
LEPENO NA LEPIDLO PRO PŘÍRODNÍ KÁMEN.  
VIZ DETAIL.  
UVEDENÉ ROZMĚRY JSOU JEN PRO NACENĚNÍ DÍLA. SKUTEČNÉ ROZMĚRY NUTNO ZAMĚŘIT NA MÍSTĚ. KAŽDÝ STUPEŇ MŮŽE MÍT JINÉ.  
PŘED POKLÁDKOU JE NUTNÉ ZHOTOVIT PLECHOVÝ SOKL A OPRAVY PODKLADNÍCH POVRCHŮ.  
KÁMEN BUDE VYZORKOVÁN A ODSOUHLASEN ARCHITEKTEM min. 1 MĚSÍC PŘED POKLÁDKOU.

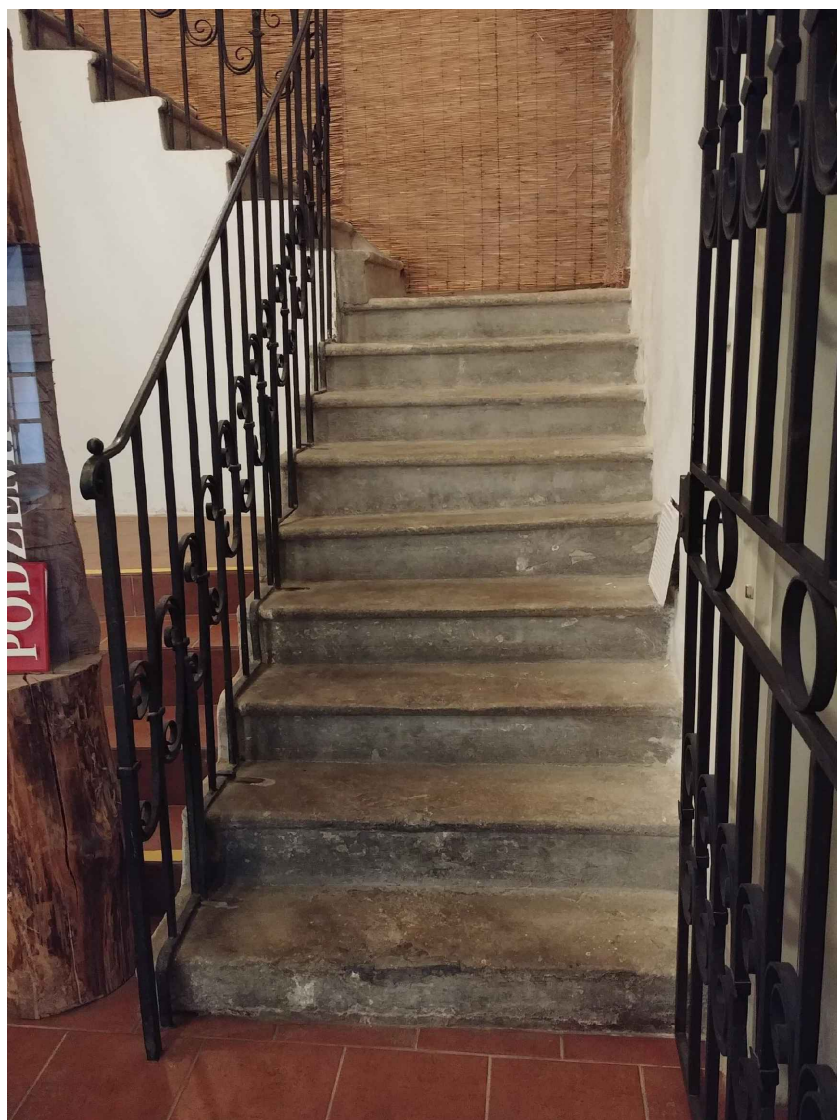
POČET KUSŮ

CELKEM

20 ks

# ROZEBRÁNÍ A ZPĚTNÉ SLOŽENÍ KAMENNÉHO SCHODIŠTĚ

KA3



POZNÁMKY:

## POPIS:

Dvouramenné zalomené schodiště s mezipodestou, přiložené ke stěnám v zadní části síně, spojující přízemí domu s jeho patrem, podklenutá a obezděná ramena jsou složena z kamenných masivních stupňů, jejich hrana je zakončena oblounem, podlahu podesty tvoří dlažba z kamenných desek, doplněných cihlami, na vnější, volné straně schodiště je osazeno kované zábradlí (Z04).

## POŽADAVKY:

Důsledná ochrana, citlivý konzervační přístup, krycí nátěr jako původní,

Znovu složení historického schodiště do své povodní podoby. provedeno dle dokumentace vypracované zhotovitelem před rozebráním.

Nepoškodit kamenné historické stupně. Podezdění ramene původní CP na MV v šířce jako stávající. Kované zábradlí Z04 kotvit do stupnic původní historickou technikou – olověnou zálivkou. Nepoškodit kamenné stupně a kované zábradlí!

Prostor pod podestou a pod ramenem ponechat nově přístupný z č.m. 1.14. vnitřní prostor pod podestou nahodit jádrovou omítkou, 2x štuk, 3x výmalba vnitřní na celou výšku stěny, spodní líc schodišťového ramene ponechat režný–kamenný.

POČET KUSŮ

CELKEM

2,4 m

# REPASE POVRCHU CELÉHO KAMENNÉHO SCHODIŠTĚ

KA4



## POZNÁMKY:

### POPIS:

Dvouramenné zalomené schodiště s mezipodestou, přiložené ke stěnám v zadní části síně, spojující přízemí domu s jeho patrem, podklenutá a obezděná ramena jsou složena z kamenných masivních stupňů, jejich hrana je zakončena oblounem, podlahu podesty tvoří dlažba z kamenných desek, doplněných cihlami, na vnější, volné straně schodiště je osazeno kované zábradlí (Z04).

### POŽADAVKY:

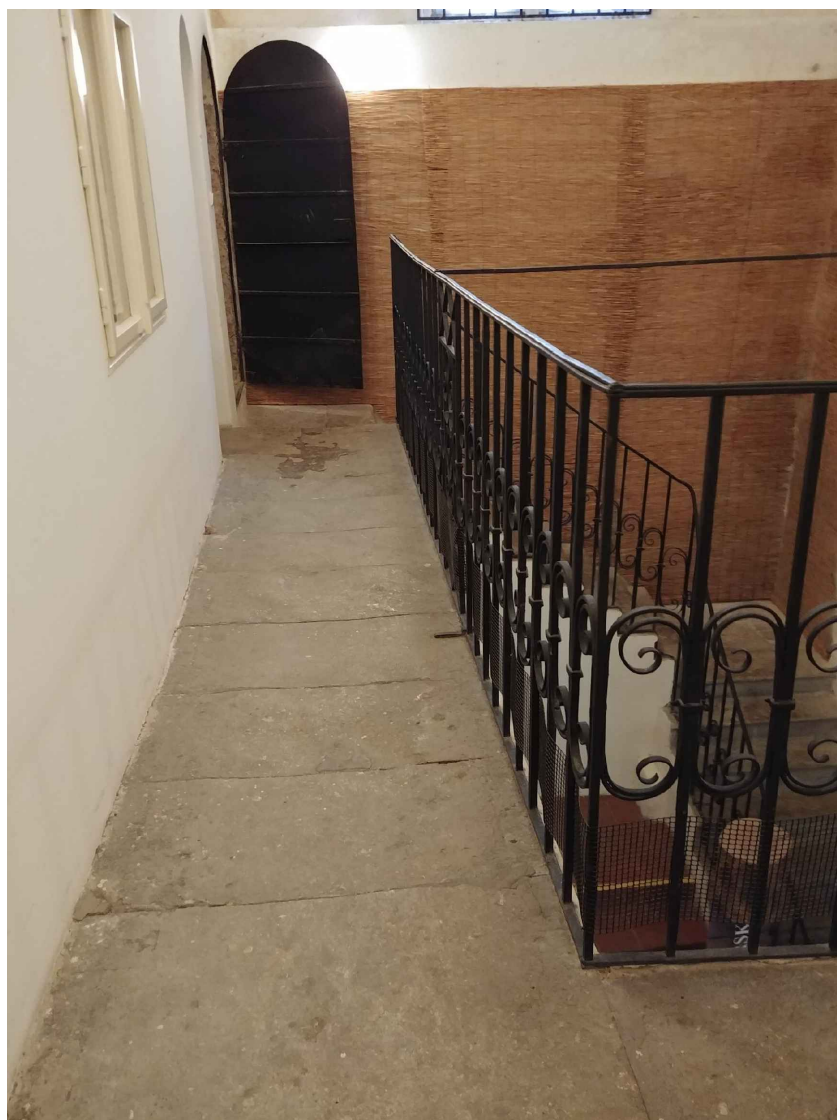
Důsledná ochrana, citlivý konzervační přístup, krycí nátěr jako původní,

Kamenné schodišťové bloky z vápencového pískovce budou zbaveny výplňových dodatečných malt a zálivek vyrovnávajících vyšlapané prohlubně, odstraněno poškozené spárování. kameny budou vyčištěny kartáči (měkkost dle tvrdosti kamene – nepoškodit kámen). Spáry budou obnoveny hmotou na spárování kamenného historického zdiva, vnější plochy bloků budou hydrofobizovány. Obdobným postupem budou očištěny a renovovány povrchy kamenných bloků schodiště.

POČET KUSŮ

CELKEM

16 ks



## POZNÁMKY:

### POPIS:

Užší třístranná pavlač, přiložená k bočním stěnám v zadní části síně přecházející zde z přízemí do patra domu, přístupná ze schodiště, ve své zadní, střední části, tedy nad středním dílem domu, je tento komunikační prvek výrazně rozšířen, konstrukce bočních ramen pavlače spočívá na kamenných krakorcích, jedná se o trojici na straně u vstupu ze schodiště a dvojici na protější, střední široký díl spočívá na klenebním oblouku nad středem síně, mezi krakorci jsou rozepnuty segmentové klenební oblouky, horní hrana pavlače je ozdobně profilována plošší římsou, podlahu tvoří velké kamenné desky na užších bočních stranách i na širokém středním dílu, zábradlí (Z05) je kované, celkově je konstrukce pavlače v zásadě jednoduchá a velmi účelná.

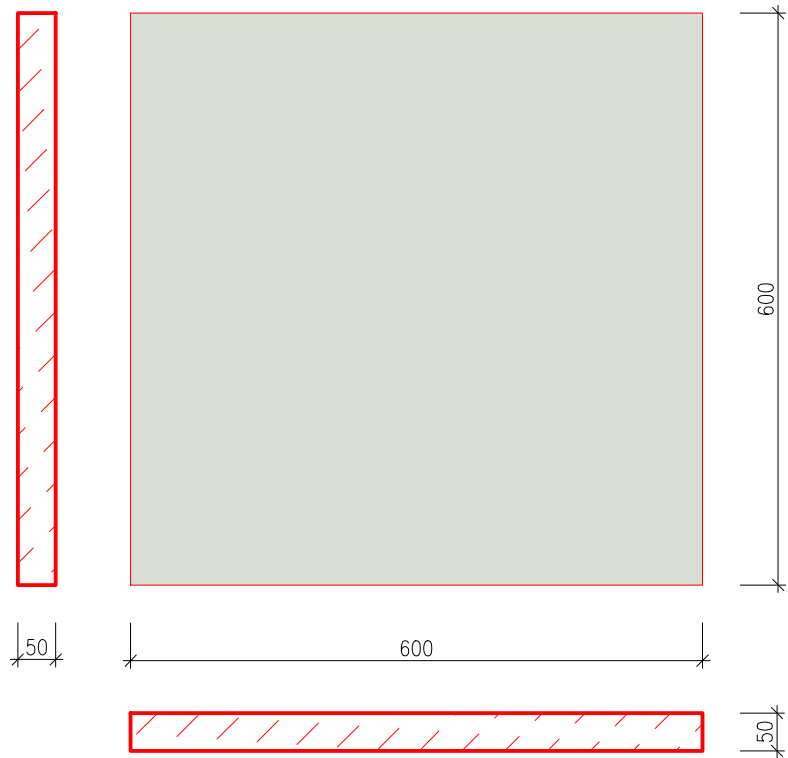
### POŽADAVKY:

Důsledná ochrana, citlivý konzervační přístup, krycí nátěr jako původní, Kamenná dlažba (kamenné bloky z vápencového pískovce) budou zbaveny výplňových dodatečných malt a zálivek vyrovnávajících vyšlapané prohlubně, odstraněno poškozené spárování. kameny budou vyčištěny kartáči (měkkost dle tvrdosti kamene – nepoškodit kámen). Spáry budou obnoveny hmotou na spárování kamenného historického zdiva, plochy nášlapů budou hydrofobizovány. Obdobným postupem budou očištěny a renovovány povrchy kamenného schodiště. stupně schodiště jeví vyšší známky znečištění než kamenné bloky pavlače.



DLAŽBA SOKLU DO DVORA RESTAURACE

KA7



POZNÁMKY:

MATERIÁL: KONOPIŠŤSKÁ ŽULA  
POVRCH: TRYSKANÝ, HYDROFOBIZOVANÝ.  
UKLÁDÁNO DO LEPIDLA NA NESAVÝ KÁMEN. VIZ DETAIL.  
KÁMEN BUDE VYVZORKOVÁN A ODSOUHLASEN ARCHITEKTEM min. 1 MĚSÍC PŘED POKLÁDKOU.

Objemová hmotnost podle ČSN EN 1936:  
Nasákavosti vodou za atmosférického tlaku podle ČSN EN 13755: 0,01% hm.  
Pevnost v tlaku podle ČSN EN 1926: 2 MPa.  
Mrazuvzdornost podle ČSN EN 12371: 0,1% hm.  
Obrusnost podle ČSN EN 14157: 781 mm<sup>3</sup>  
Odolnost proti chemickým rozmrazovacích látek podle ČSN 73 1326: 62,8 g/m<sup>2</sup>

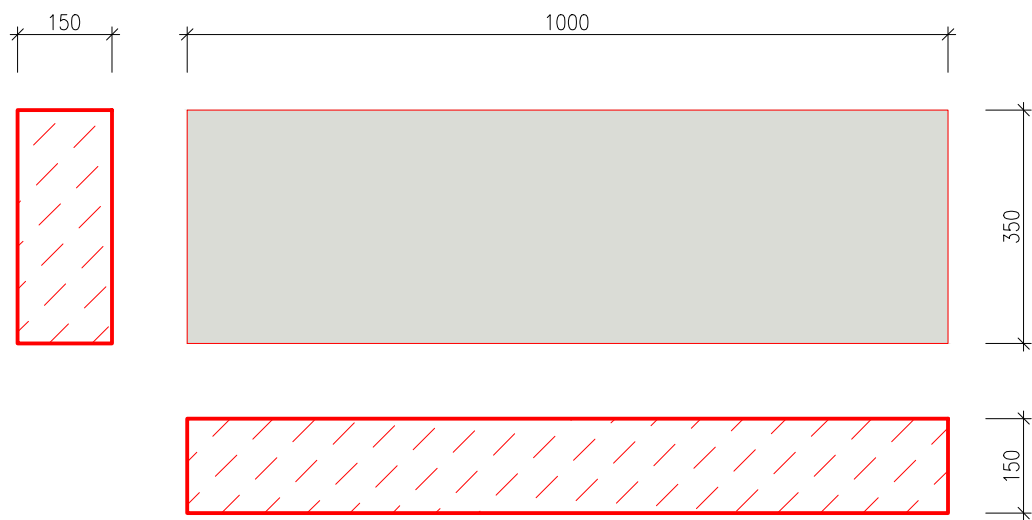
POČET KUSŮ

CELKEM

14,0 m<sup>2</sup>

OBRUBA SOKLU DO DVORA RESTAURACE

KA8



POZNÁMKY:

MATERIÁL: KONOPIŠŤSKÁ ŽULA  
POVRCH: TRYSKANÝ, HYDROFOBIZOVANÝ.  
UKLÁDÁNO DO LEPIDLA NA NESAVÝ KÁMEN. VIZ DETAIL.  
KÁMEN BUDE VYVZORKOVÁN A ODSOUHLASEN ARCHITEKTEM min. 1 MĚSÍC PŘED POKLÁDKOU.

Objemová hmotnost podle ČSN EN 1936:  
Nasákavosti vodou za atmosférického tlaku podle ČSN EN 13755: 0,01% hm.  
Pevnost v tlaku podle ČSN EN 1926: 2 MPa.  
Mrazuvzdornost podle ČSN EN 12371: 0,1% hm.  
Obrusnost podle ČSN EN 14157: 781 mm<sup>3</sup>  
Odolnost proti chemickým rozmrazovacích látek podle ČSN 73 1326: 62,8 g/m<sup>2</sup>

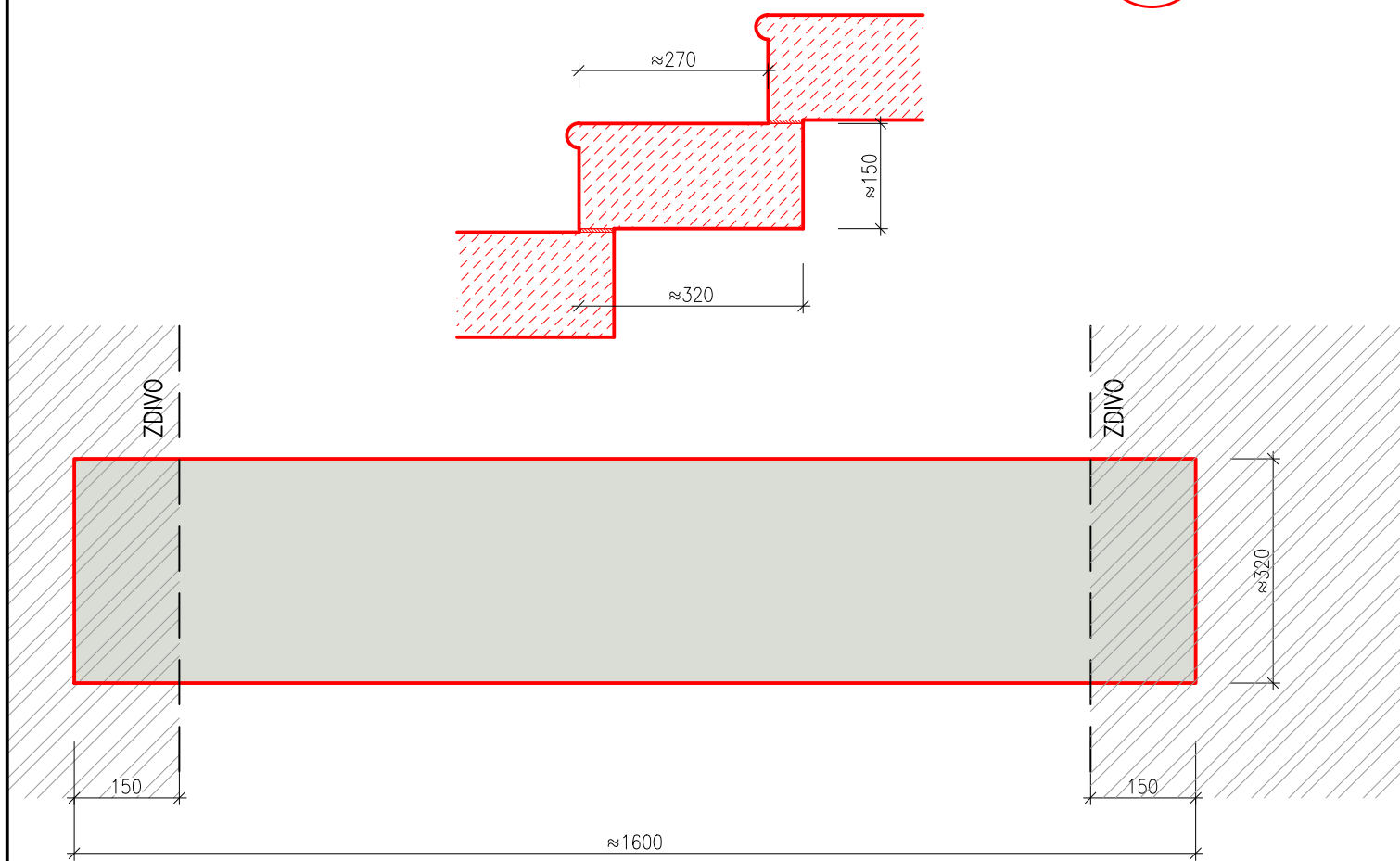
POČET KUSŮ

CELKEM 22,0 ks



# SCHODIŠTĚ NA PŮDU

KA9



## POZNÁMKY:

### POPIS:

Dvouramenné zalomené schodiště s mezipodestou, uložené na obvodové zdivo schodišťového prostoru, spojující patro s půdním prostorem, podklenuté podesty a obezděná ramena jsou složena z kamenných masivních stupňů, jejich hrana je zakončena oblounem, podlahu podesty tvoří dlažba z kamenných desek, na vnější, volné straně schodiště je osazeno kované zábradlí (Z07 a Z08).

### POŽADAVKY:

Schodiště zhotoveno jako analogická kopie stávajícího schodiště mezi 1.NP a 2.NP. Kamenné stupně svou geometrií odpovídají stávajícím stupňům. Stávající schodiště je předlohou pro schodiště nové. Kamenné schodišťové bloky vyrobené z vápencového pískovce. Spáry budou vyplněny hmotou na spárování kamenného historického zdiva, vnější plochy bloků budou hydrofobizovány.

Horní schodišťové rameno obsahuje celkem 5 kamenných stupňů vějířovitého tvaru pro částečně točité rameno schodiště u mezipodesty.

Uvedené rozměry jsou jen pro cenovou kalkulaci.

Před výrobou je zapotřebí zaměřit stávající prostor, rozpočítat výšky podle skutečné nivelety mezipodesty a výstupní podesty. Výšku stupňů upravit.

Stupně jsou ukládány do kapes v obvodovém zdivu a na nově vyzděnou vřetenovou zeď schodiště. Stupně ukládat do maltového vápenného lože a spárovat hmotou pro kamenné historické zdivo.

Viz také část D.1.2 "Stavebně konstrukční řešení".



POČET KUSŮ

CELKEM

29,0 ks